

SUPERFICIE DE PARCELA = 94.165 m<sup>2</sup>

Sup. Uso Múltiples = 330,95 m<sup>2</sup>  
 Sup. Restaurante = 179,55 m<sup>2</sup>

Sup. Cancha A = 243,96 m<sup>2</sup>  
 Sup. Cancha B = 250,22 m<sup>2</sup>  
 Sup. Cancha C = 124,60m<sup>2</sup>  
 Sup. Cancha D = 140,25m<sup>2</sup>  
 Sup. Total Canchas = 759,03 m<sup>2</sup>

**Cancha A**  
 Sup. Grada = 46,55 m<sup>2</sup>  
 Sup. Tiro = 135,26 m<sup>2</sup>  
 Sup. Casetas = 8,17 m<sup>2</sup>  
 Sup. Foso = 53,98 m<sup>2</sup>  
 Sup. Total Cancha A = 243,96

**Cancha B**  
 Sup. Tiro = 189,32 m<sup>2</sup>  
 Sup. Casetas = 8,55 m<sup>2</sup>  
 Sup. Foso = 52,35 m<sup>2</sup>  
 Sup. Total Cancha B = 250,22

**Cancha C**  
 Sup. Tiro = 49,84 m<sup>2</sup>  
 Sup. Casetas = 24,16 m<sup>2</sup>  
 Sup. Foso = 50,60 m<sup>2</sup>  
 Sup. Total Cancha C = 124,60

**Cancha D**  
 Sup. Tiro = 65,93 m<sup>2</sup>  
 Sup. Casetas = 28,90 m<sup>2</sup>  
 Sup. Foso = 45,42 m<sup>2</sup>  
 Sup. Total Cancha D = 140,25

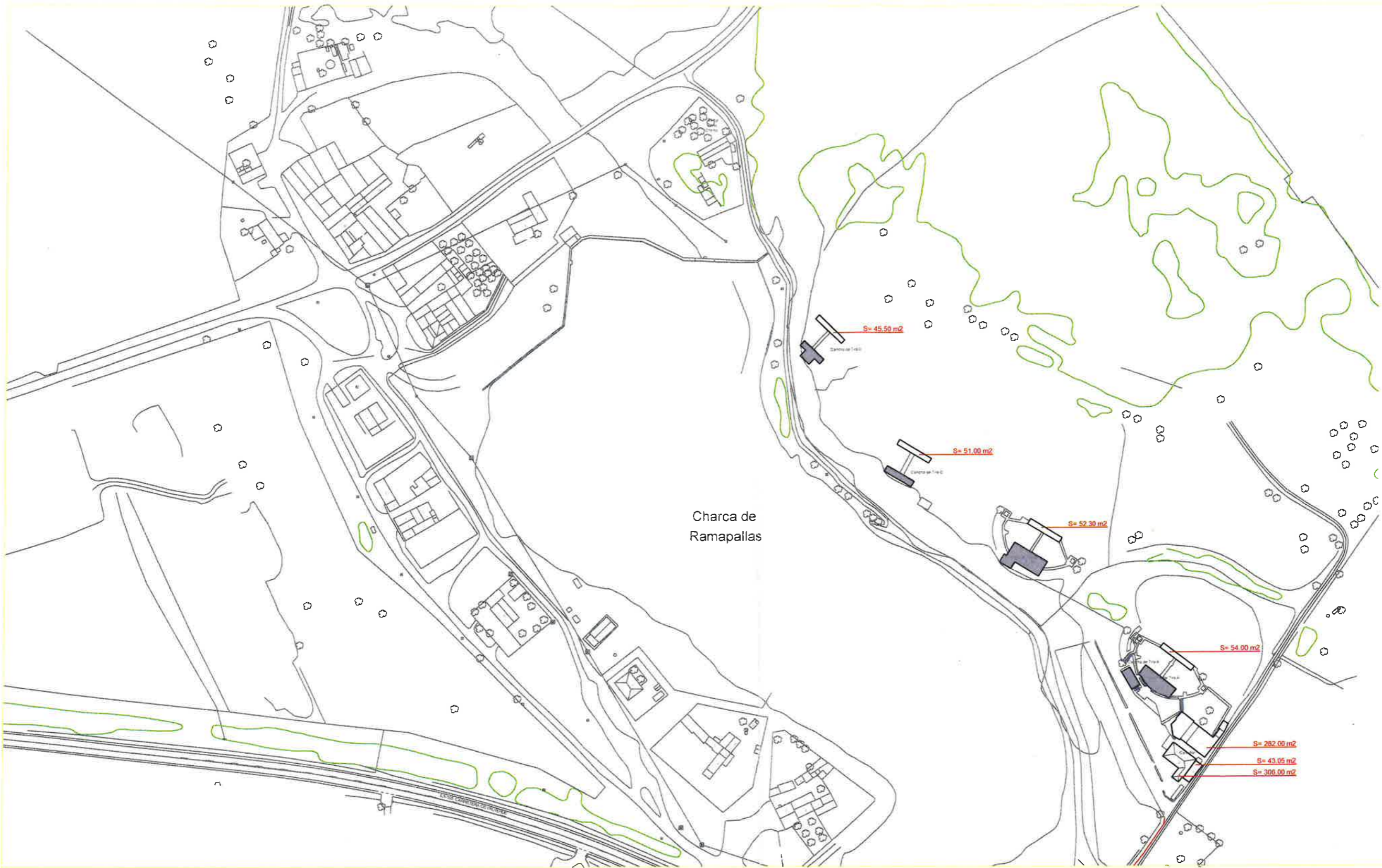


## TASACIÓN CAMPO DE TIRO OLIVENZA PLANO DE SUPERFICIES

ARQUITECTO TÉCNICO: JUAN LUIS PIQUER VALERIO ESCALA: 1 / 2.500  
 DELINEANTE: BEATRIZ SANTOS GONZÁLEZ AÑO DE 2.018  
 SERVICIOS TÉCNICOS MUNICIPALES

EXCMO. AYUNTAMIENTO DE OLIVENZA  
 SERVICIOS TÉCNICOS MUNICIPALES





PLANO

ESCALA: 1 / 2.000  
AGOSTO DE 2.007

**LOCALIZACIÓN DE LA CANCHA**

**EXCMO. AYUNTAMIENTO DE OLIVENZA**  
SERVICIOS TÉCNICOS MUNICIPALES